

INFORMATIONSBLETT FÜR GRUNDSTÜCKSEIGENTÜMER

Rückflussverhinderer: Einbau und Prüfpflichten

Der Rückflussverhinderer ist ein mechanisches Bauteil direkt hinter dem Wasserzähler. Er dient dem Schutz des öffentlichen Trinkwasserversorgungsnetzes gegen Wasserrückfluss aus der Hausinstallation.

Hintergrund

Laut der Wasserabgabebesatzung für die öffentliche Wasserversorgungseinrichtung stehen die Verbrauchslösungen, beginnend unmittelbar nach der ersten Hauptabsperrvorrichtung (in der Regel Zählereingangsventil), mit Ausnahme des Wasserzählers, in Ihrem Eigentum.

Zu Ihren Anlagen und damit der Hausinstallation zählt auch der Rückflussverhinderer. Rückflussverhinderer schützen vor ungewolltem Rückfluss, Rückdruck oder Rücksaugen in das öffentliche Trinkwasserleitungssystem.

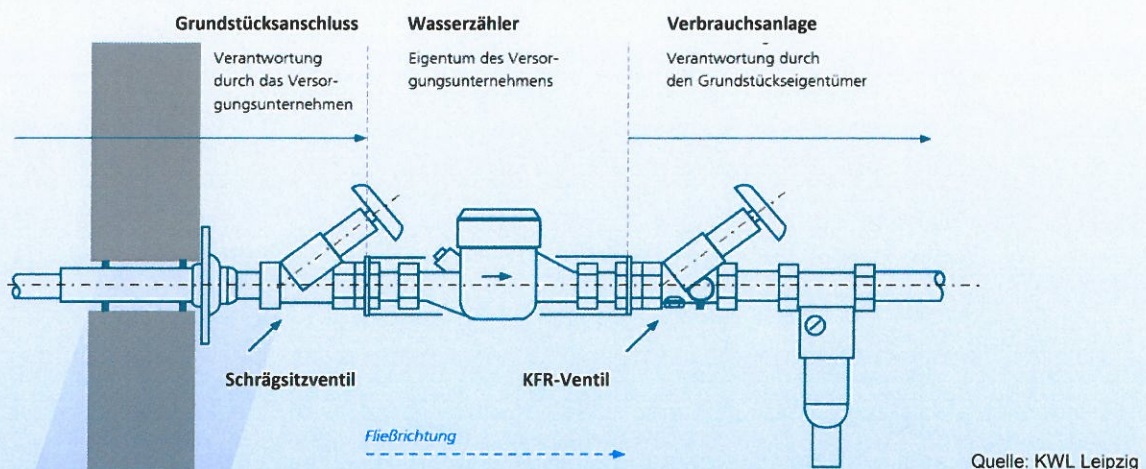
Rückflussverhinderer zählen zu den Anlagen des Grundstückseigentümers.

Zuständigkeiten

Bei dem Einbau einer neuen Wasserzähleranlage nach DIN 1988 verbaut das Städtische Wasserwerk Kaufbeuren nach dem Wasserzähler ein sogenanntes KFR-Ventil, ein kombiniertes Freistromventil mit eingebautem Rückflussverhinderer. Nach dem Einbau gehen das KFR-Ventil und somit auch die Betreiberpflichten auf den Grundstückseigentümer über. Instandhaltungs- und Instandsetzungsarbeiten an der Wasserzähleranlage dürfen nur vom Städtischen Wasserwerk oder einem eingetragenen Installationsunternehmen* ausgeführt werden.

Einbau und Wartung

- Rückflussverhinderer sind in Fließrichtung nach dem Wasserzähler einzubauen.
- Die Errichtung der Anlage und wesentliche Veränderungen dürfen nur vom Städtischen Wasserwerk Kaufbeuren oder einem eingetragenen Installationsunternehmen* erfolgen.
- Rückflussverhinderer müssen einmal jährlich gewartet werden, dabei wird die Funktionsfähigkeit überprüft.
- Den Einbau und die Wartung übernehmen das Städtische Wasserwerk bzw. ein eingetragenes Installationsunternehmen*.



*) Das Verzeichnis der eingetragenen Installationsunternehmen finden Sie auf unserer Homepage www.wasserwerk-kaufbeuren.de; Rubrik „Hausanschluss“ unter „Installationsverzeichnis“

Sollten Sie weitere Fragen zu diesem Thema haben, setzen Sie sich bitte mit uns in Verbindung.

Mit freundlichen Grüßen
 Ihr Städtisches Wasserwerk Kaufbeuren